

手すり 水平部まで延長

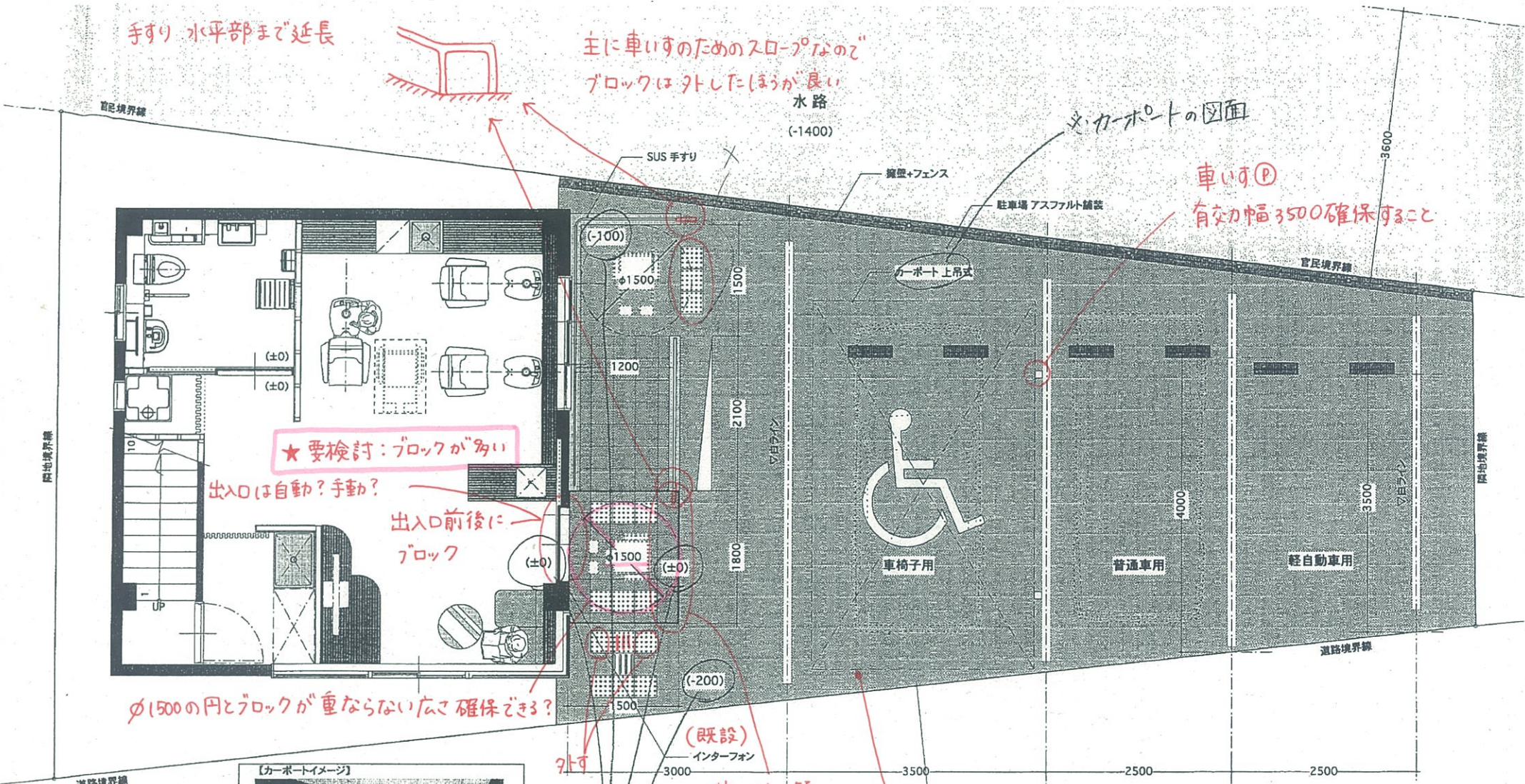
主に車いすのためのスロープなので
ブロックは外したほうが良い

水路
(-1400)

※カーポートの図面

車いす②
有効幅3500確保すること

2012年 1月16日(月) 10:45 / 書類10:44 / 文番号741499995 P. 3



★要検討:ブロックが多い

出入口は自動?手動?

出入口前後に
ブロック

φ1500の円とブロックが重ならないか確認できる?

(既設)
インターフォン

落下防止策

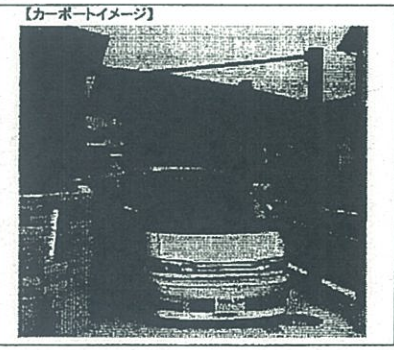
- ・手すり
- ・点字ブロック

車いす②内、道路に向かって
勾配があるのでは? (確認)

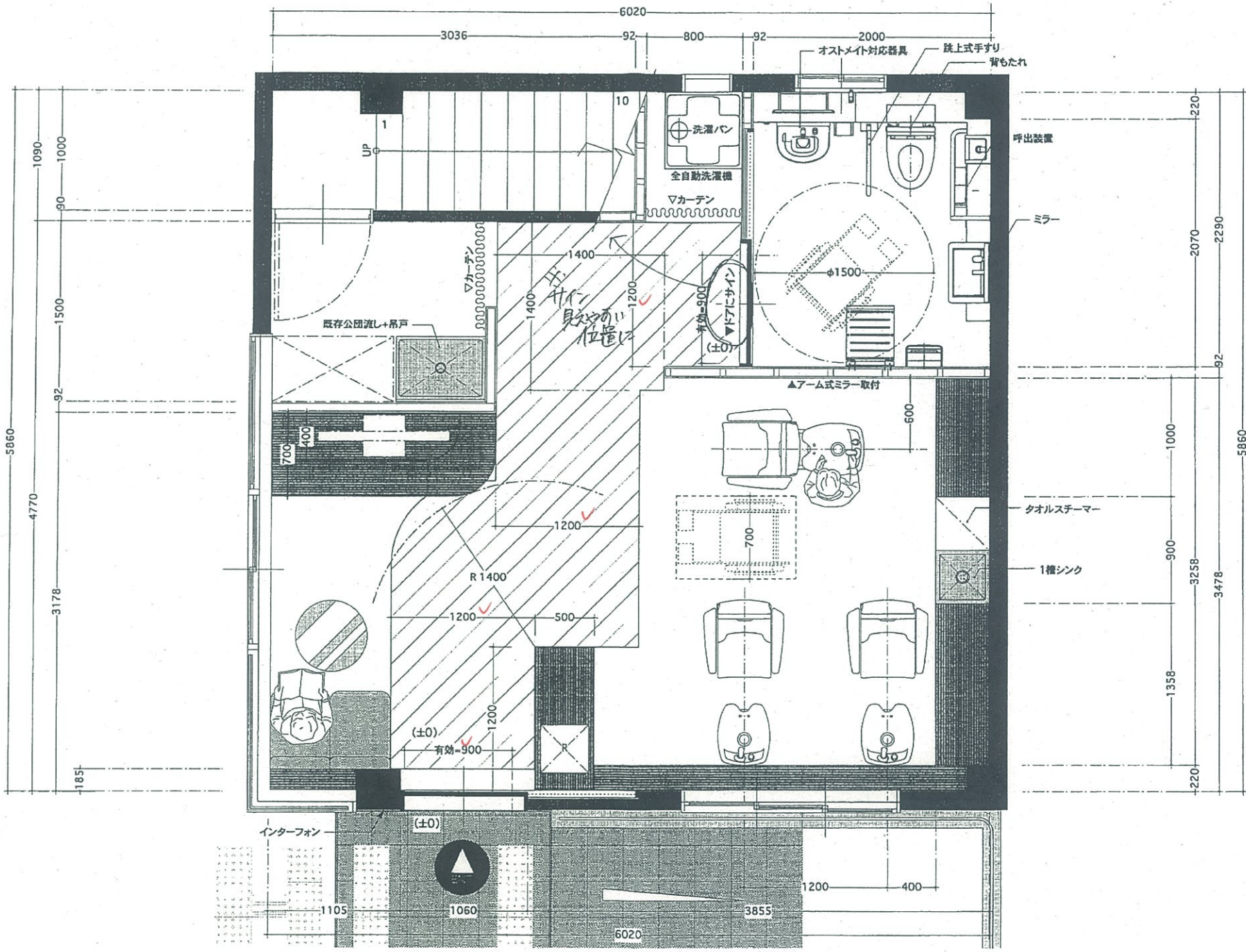
車いすユーザーの乗降に配慮

※高低差再確認

(ホコ手部分と敷地の地盤高の差が落ちていないか?
ホコ手と建物の床高との差もあわせて再度確認を指示します)

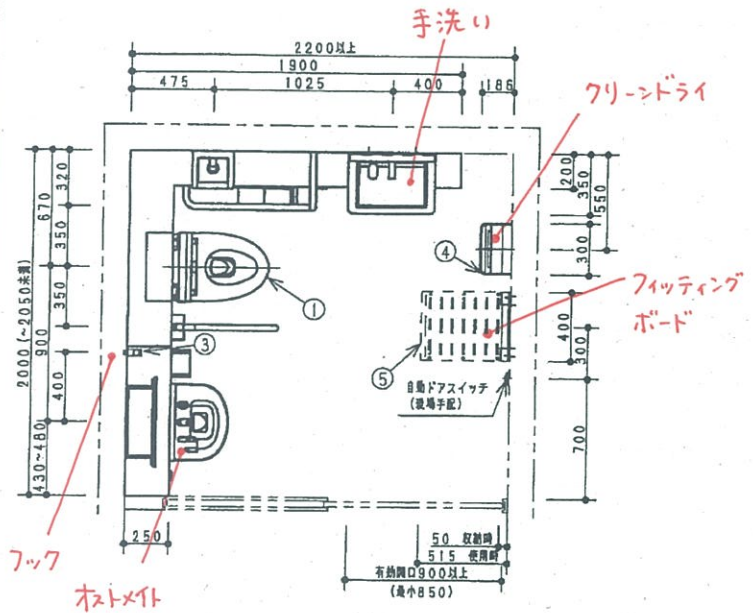


Note	Title	Scale	Checked	Checked	No.
	Hair Salon Moomin	1:50			
	Subject	Date	Designed	Drawn	
	駐車スペース	2012.01.13	Mine	Kimura	



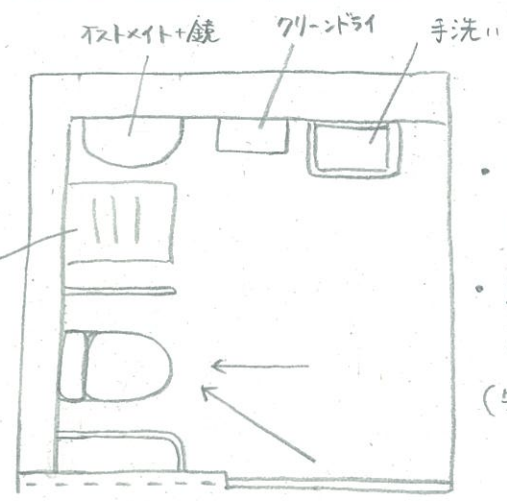
(-200)

Note	Title	Scale	Checked	Checked	No.
	Hair Salon MoomiN	1:30			
	Subject	Date	Designed	Drawn	
	平面図	2012.01.13	Mine	Kimura	



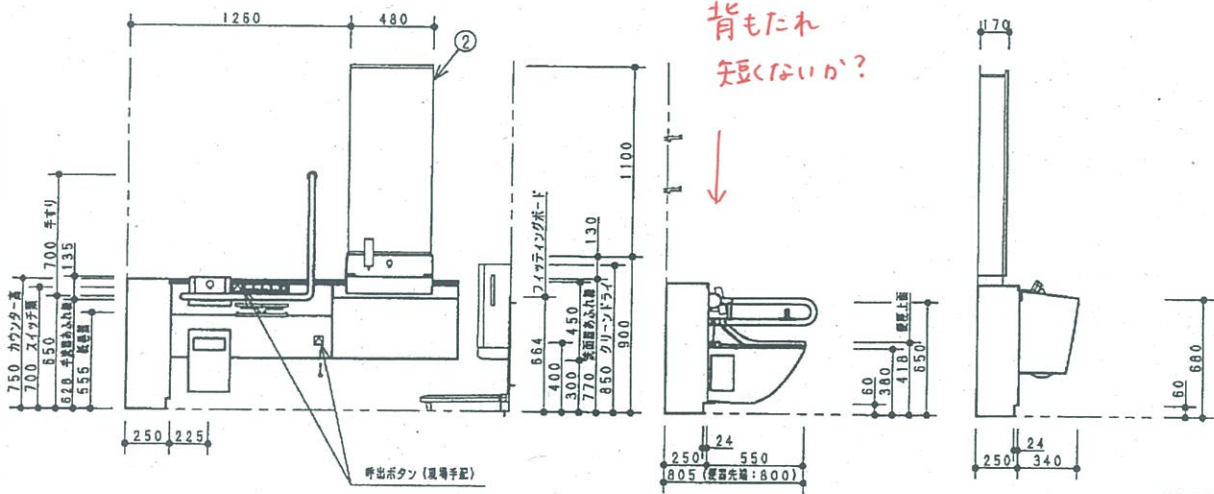
- オストメイト水洗器具
 - 鏡
 - フィットティングボード
- 一体で使えるように。

★ 要検討：レイアウト

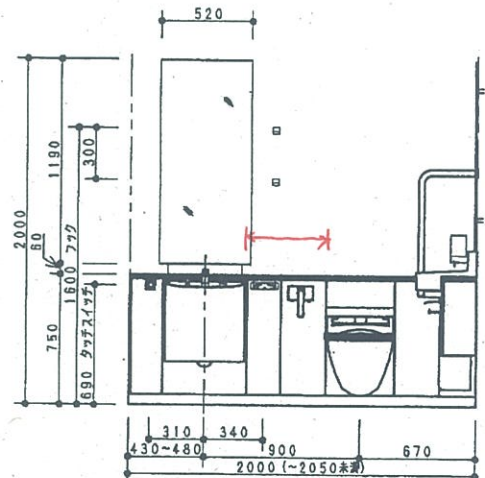


- (案)
- ・ 3点はセットで使える
 - ・ 車いすアプローチにいい? (特に正面や45°)

はね上げ式 (確認)
車いすが横づけするスペースはある?



背もたれ短くないか?



※当プランの関連情報は、「バリアフリーブック/パブリックトイレ」を参照ください。
※当図面に掲載の商品は、2012年2月発売予定商品が含まれます。
また、最新の品番・仕様については、当社営業センターにご確認ください。

※各商品の詳細につきましては、上記品番の商品図をご確認ください。

TOTO		第三角法	単位 mm	名称	RESTROOM ITEM 01 フラットカウンター多機能トイレバック
製図 中 次	検図 細 部	日付 11.10.15	尺度 1/30	品番	
備考	<A-2S-R01C> 多機能トイレ オストメイト配慮(コンパクト)「01」 2000×2200			図番	24XPDA1RS3=C001(1/2)